

Bloomberg

ブルームバーグ・ソフトウェア・インストールガイド
日本語

2010年10月28日

バージョン: 8.5

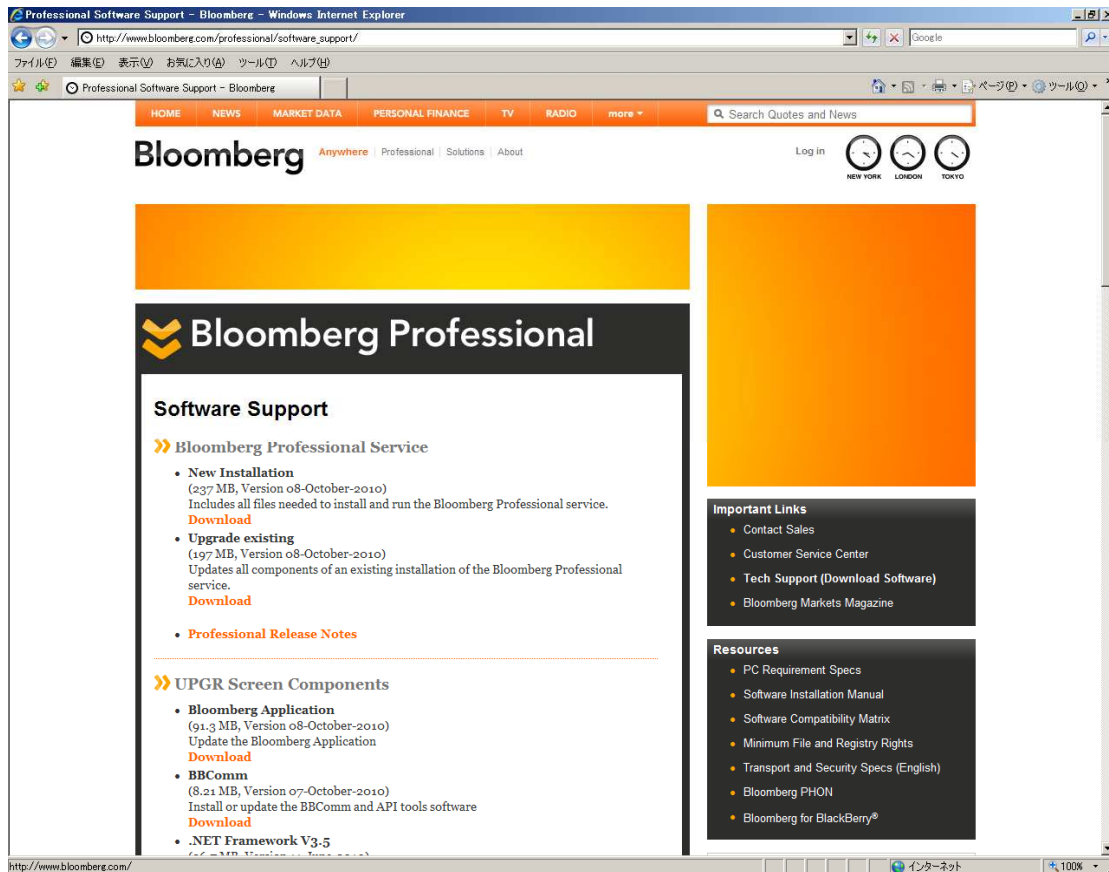
目次

ブルームバーグ・ソフトウェアのダウンロード	2
正しくインストールされたかを確認	13
アクセス権付与に関する注意	15

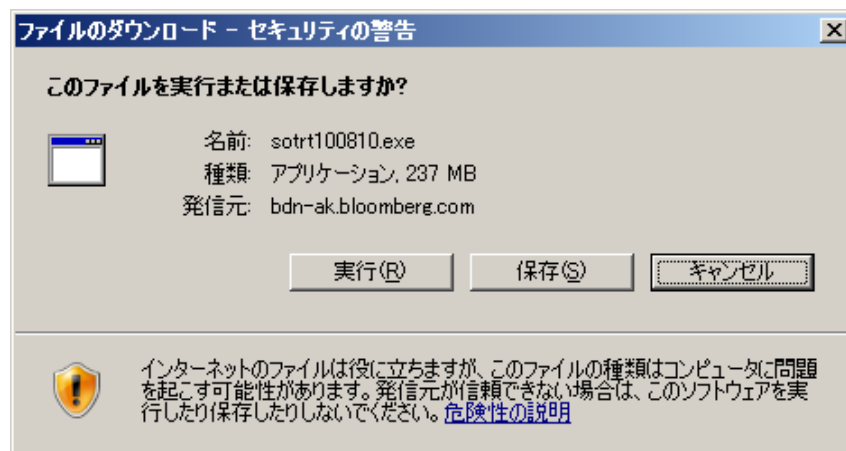
ブルームバーグ・ソフトウェアのダウンロード

Internet Explorerまたは標準的なウェブブラウザを利用して、以下の URL にアクセスし、ブルームバーグ・ソフトウェアのインストール・パッケージをダウンロードします。

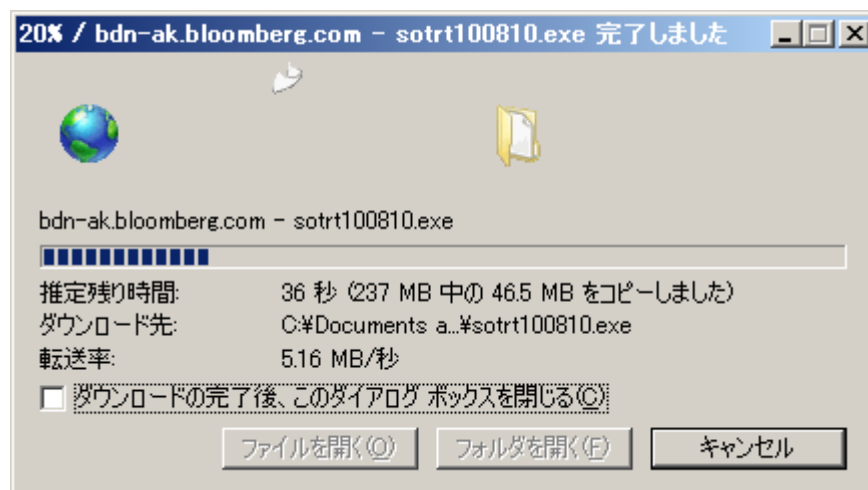
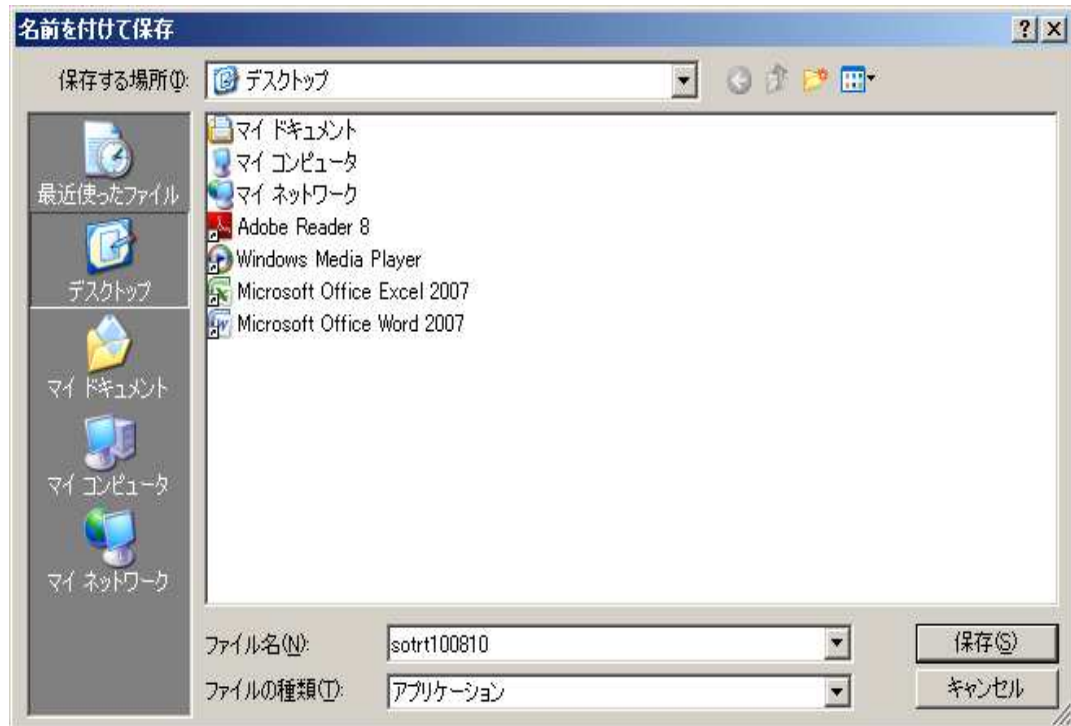
<http://www.bloombergsoftware.com>



[Download]をクリックして、新規インストール用ソフトウェアのダウンロードを開始します。



[保存]をクリックして、プログラムをデスクトップに保存します。



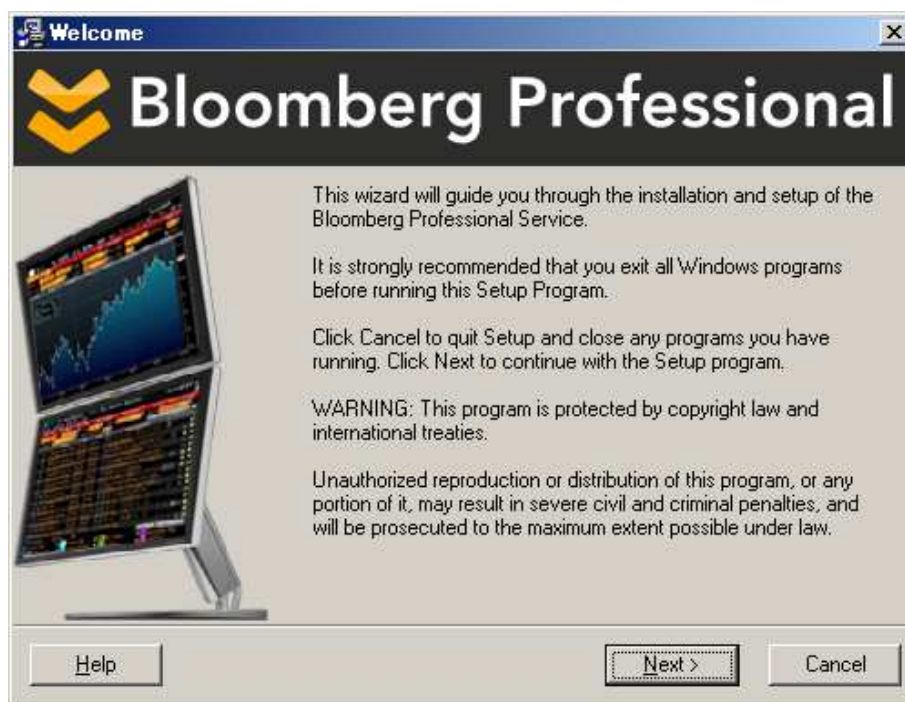
ダウンロードの進行状況を示す画面が表示されます。



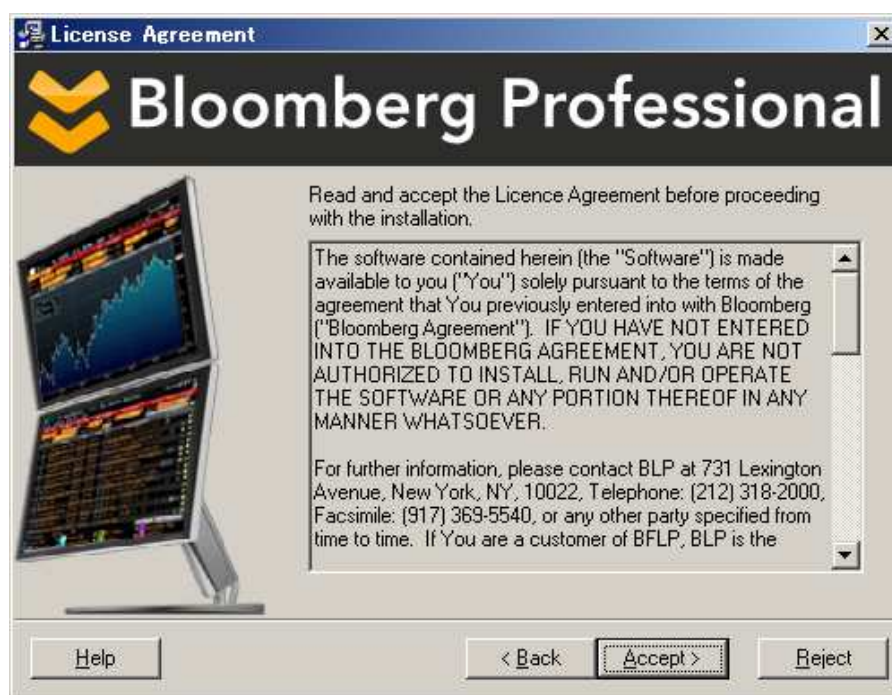
ダウンロードが完了したら、デスクトップ上でアイコンをダブルクリックします。

注: ブルームバーグ プロフェッショナル® をインストールする際は、管理者アカウントでログインしてください。

ブルームバーグ プロフェッショナル® サービスのインストール ウィザードが起動します。

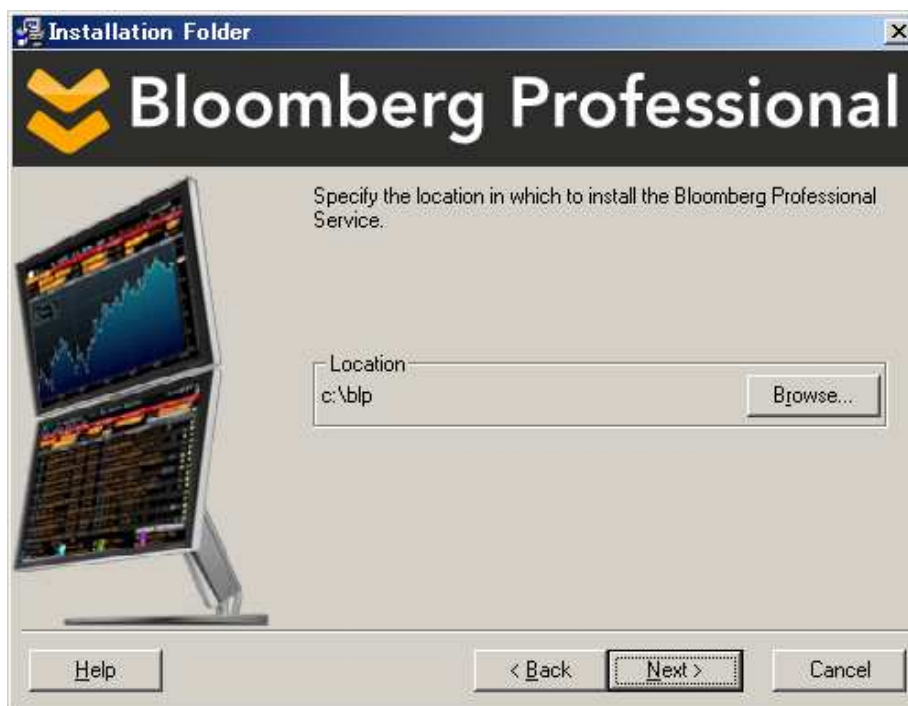


[Next]を押して続行、または[Cancel]を押してインストールを中止します。



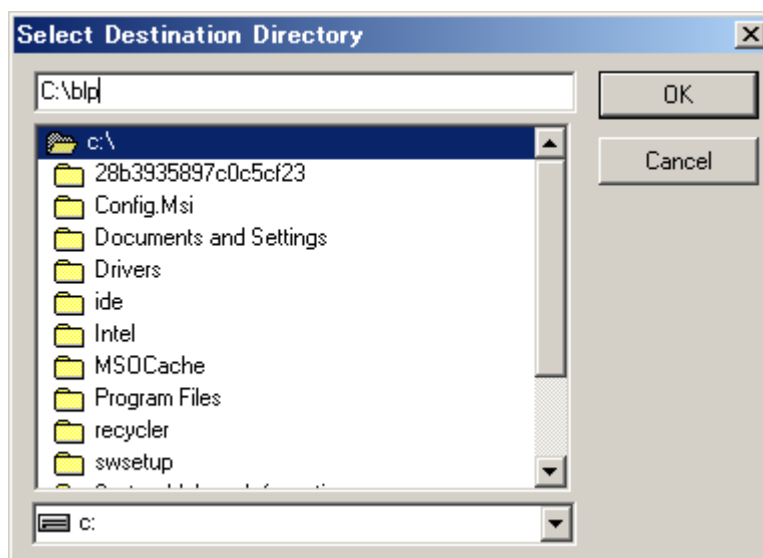
License Agreement (ソフトウェア使用許諾書)をよく読み、同意して続行する場合は、[Accept]をクリックします。同意せずにインストールを中止する場合は、[Reject]をクリックします。

さらに詳しい説明は、ウィザードの[Help]を参照してください。



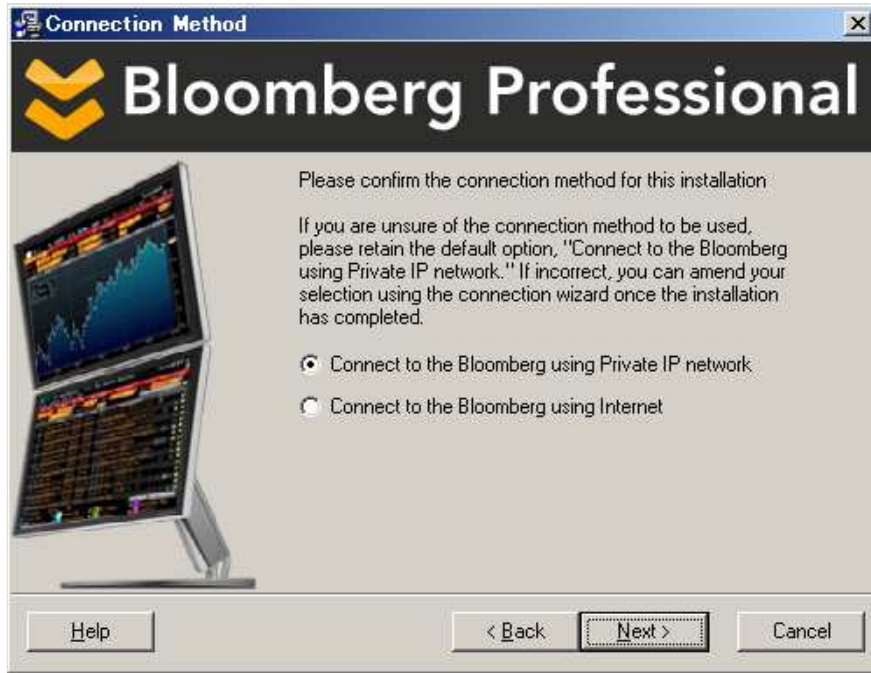
ブルームバーグ プロフェッショナル[®] サービスの規定のインストール先が表示されます。[Next]でこのインストール先を承認し、続行します。

インストール先を変更するには、[Browse]をクリックして表示されるウィンドウで希望するインストール先を指定します。[OK]をクリックし、[Next]でインストールを続行します。



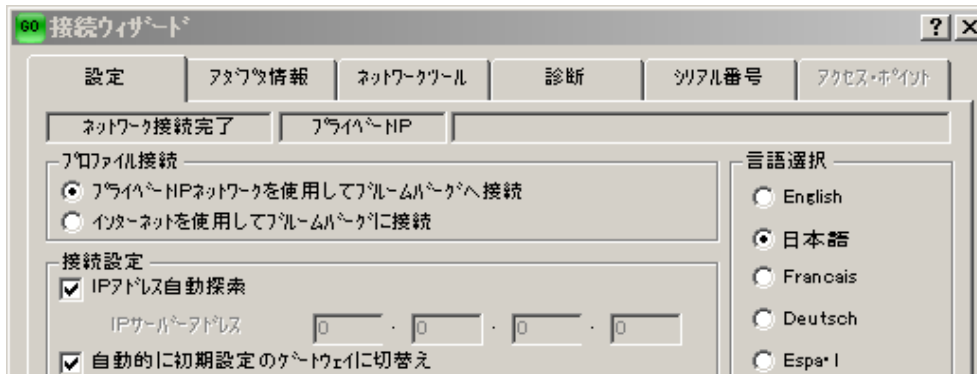
注: 既にインストールされたバージョンがある場合、同じ場所にインストールされるため、この画面は表示されません。

さらに詳しい説明は、ウィザードの[Help]を参照してください。



この画面ではブルームバーグ プロフェッショナル[®] サービスへの接続方法を設定します。はじめは、「Connect to the Bloomberg using Private IP network (プライベート IP ネットワークを使用してブルームバーグに接続)」に初期設定されています。これは最も一般的な接続方法です。どの方法が良いか分からない場合は、こちらを選択してください。インストール完了後も、この設定は変更することができます。

- **Connect to the Bloomberg using Private IP network (プライベート IP ネットワークを使用してブルームバーグに接続)**
専用リース回線を用い、アクセスルータ(ブルームバーグが提供)を介してブルームバーグに接続します。
- **Connect to the Bloomberg using Internet (インターネットを使用してブルームバーグに接続)**
インターネットアクセスによるブルームバーグへの接続、またはプライベート IP を利用できない場合の接続方法。
- **接続ウィザード**



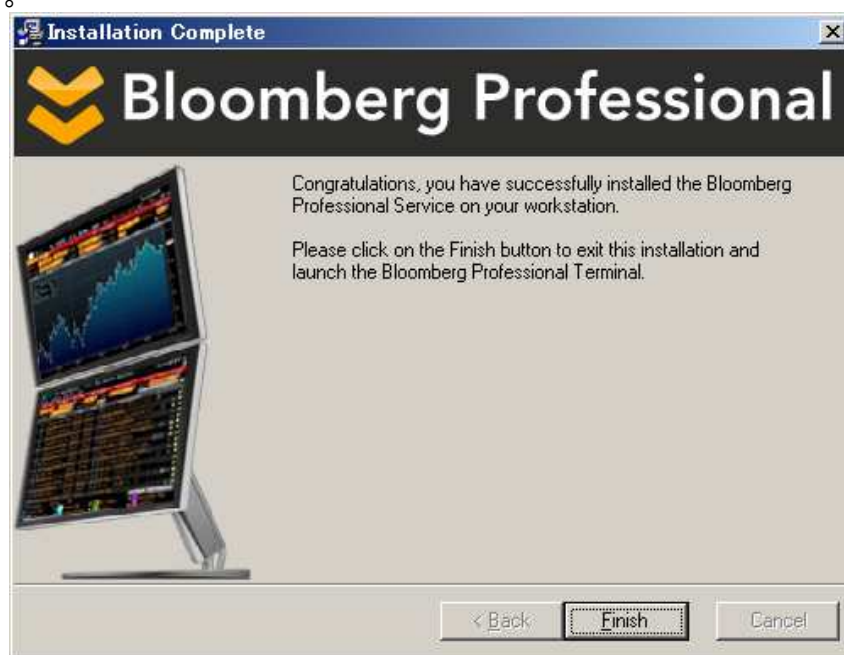
ブルームバーグ端末上で CONN<GO>と入力、またはツールバーの CONN ボタンをクリックすると、接続ウィザードにアクセスできます。

さらに詳しい説明は、ウィザードの [Help] を参照してください。



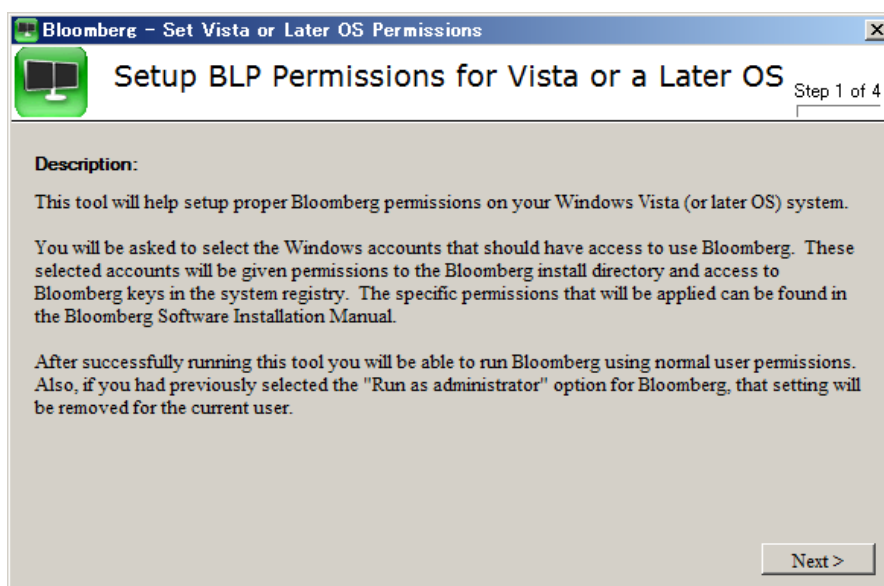
ここからはソフトウェアのインストールを開始します。[Next]を押して続行、または[Back]をクリックして、ここまでの設定を変更します。

お使いのオペレーティングシステムに応じて、以下のいずれかの画面が表示され、インストールが完了したことを知らせます。



- **Windows XP および Windows 2000:** インストールは完了です(上の図を参照)。[Finish]をクリックすると、ウィザードが閉じ、ブルームバーグが自動で起動します。これ以降は、デスクトップでブルームバーグ・アイコンをダブルクリック、またはスタートメニューから「プログラム」、「Bloomberg」の順にクリックすると、ブルームバーグを起動できます。

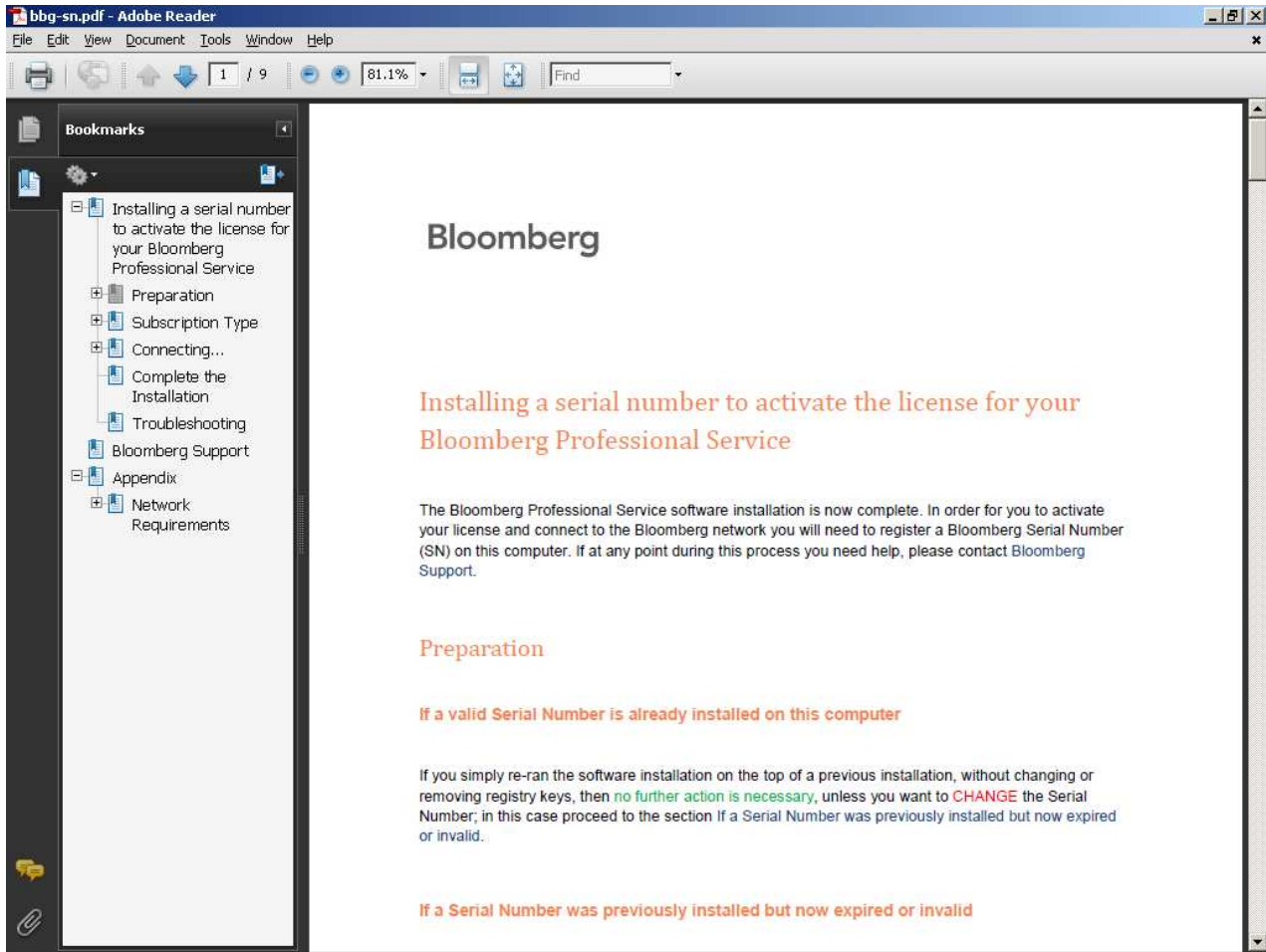
さらに詳しい説明は、ウィザードの[Help]を参照してください。



Windows 7 か、または Vista をお使いの場合は、インストール完了前に、**Set Vista or Later OS Permissions** ツールが表示されます。自動アップグレード時のトラブルを防ぐため、ファイルおよびフォルダへのアクセス権やレジストリの設定を Set Vista or Later OS Permissions ツールで完了させてください。この段階で Set Vista or Later OS Permissions ツールで設定が完了していれば、P.15「**アクセス権付与に関する注意**」のセクションに記載された手動での設定は不要となります。



- **Windows 7 および Windows Vista:** インストールは完了です(上の図を参照)。**[Exit]**をクリックし、デスクトップでブルームバーグ・アイコンをダブルクリックするか、またはスタートメニューから「プログラム」、「Bloomberg」の順にクリックするとブルームバーグを起動できます。



また、端末の有効化に関連した情報を含む PDF ファイルがインストールの最後に自動的に開きます。

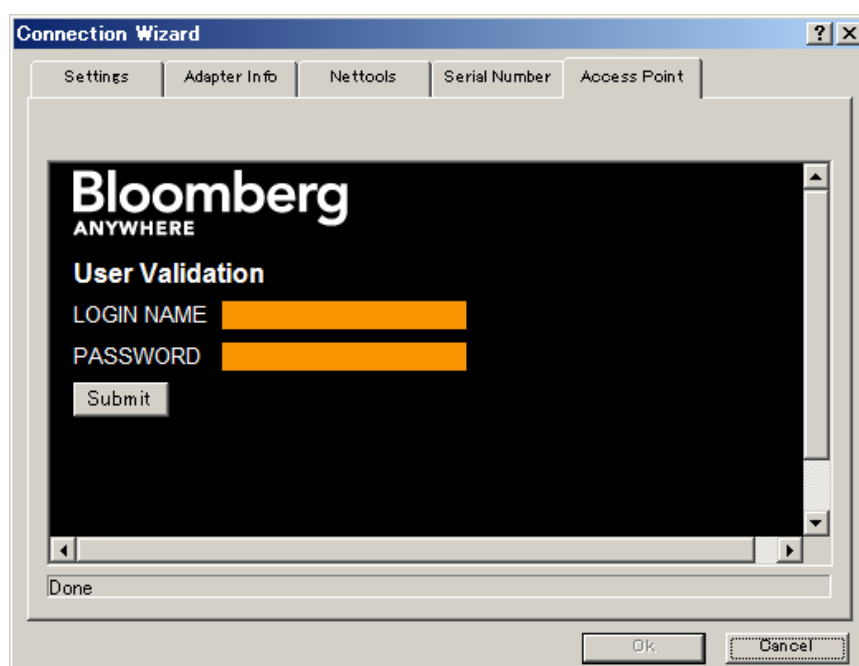
ブルームバーグ・シリアル番号<新規>のインストール

ブルームバーグ・シリアル番号を新たにインストールする方法は2通りあります。

アクセス・ポイント・オン・デマンド(APOD)<Bloomberg Anywhere をお使いのお客さま向け>
ブルームバーグの担当者を通さずに、ブルームバーグ・アクセス・ポイントを作成する方法です。

シリアル番号の新規インストール <ターミナルベースで契約されているお客さま向け>
ターミナルベースで契約されているお客さま(Bloomberg Anywhere をお使いでない方)向けの方法です。

アクセス・ポイント・オン・デマンド(APOD)の作成方法



デスクトップのブルームバーグ・アイコンをダブルクリック、またはスタートメニューから「プログラム」、
「Bloomberg」を順にクリックすると、接続ウィザードが表示されます。[Access Point]タブを開き、ログイン名
とパスワードを入力して、[Submit]をクリックします。

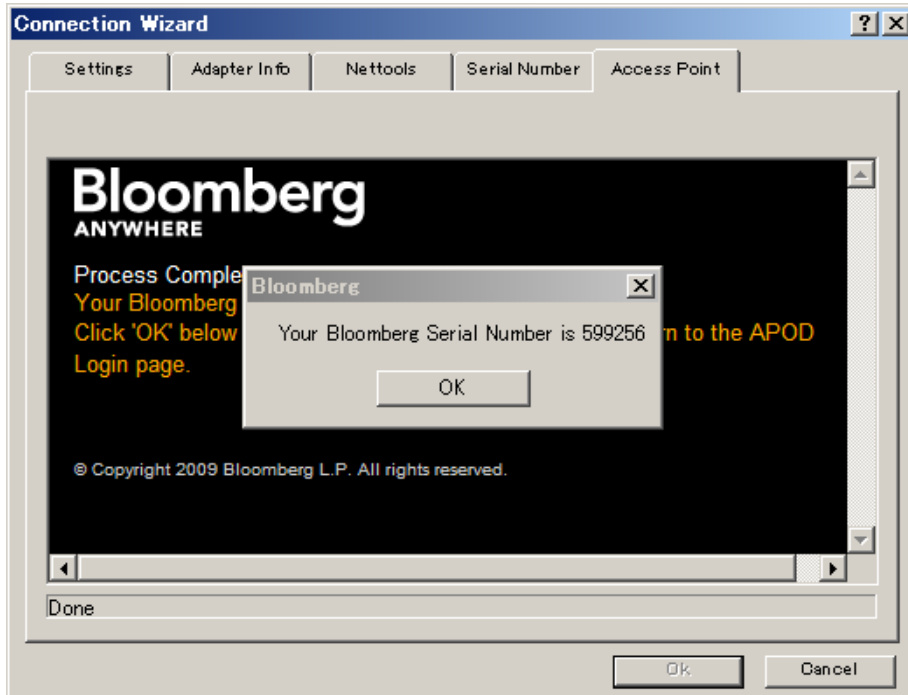
プライベート IP 経路で接続している場合はステップ 3 に、インターネット経路で接続している場合は、
ステップ 2 にそれぞれ進みます。



以下の画面でスクリーンシンク(画面同期)を行い、B-Unitに表示された「B-Unitコード」を入力後に [Submit] をクリックします。



次に、CSRコード(オプション)の入力画面が表示されます。CSRコードはお客様の社内参照用として用います。[Submit] をクリックします。

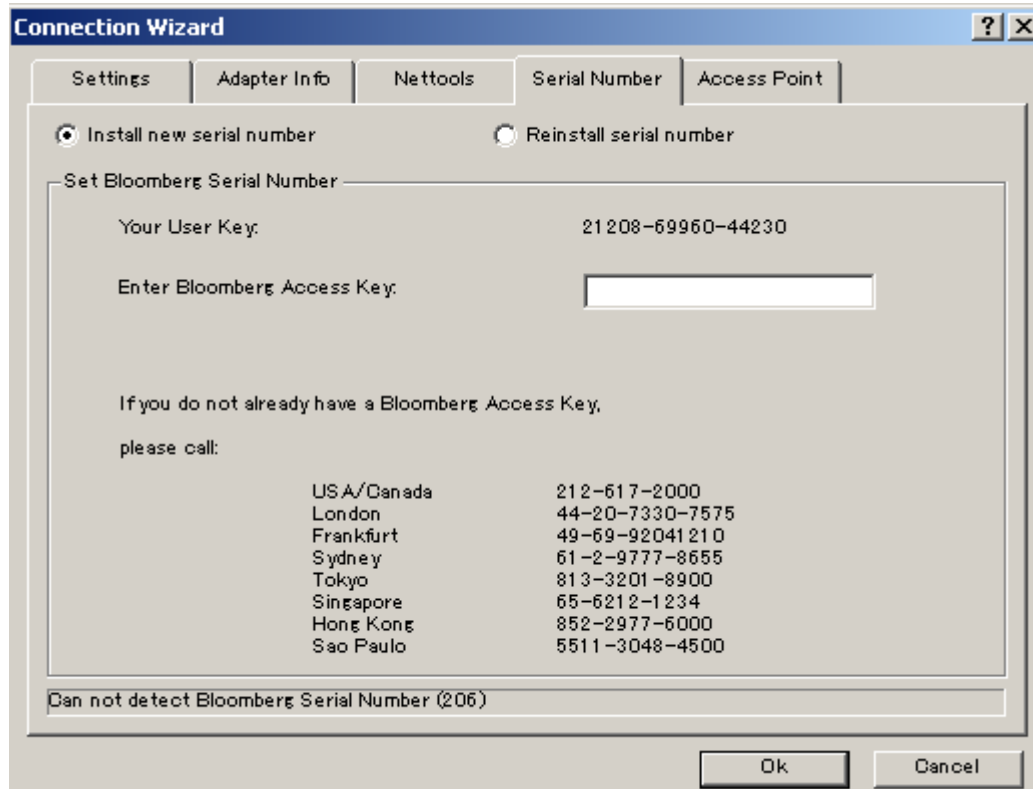


ユーザー認証が完了すると、上記のようなメッセージが表示されます。[OK]をクリックします。



[OK]をクリックします。ご自分のログイン名とパスワードおよび B-Unit を使用して、ブルームバーグにログインします。

シリアル番号の新規インストール

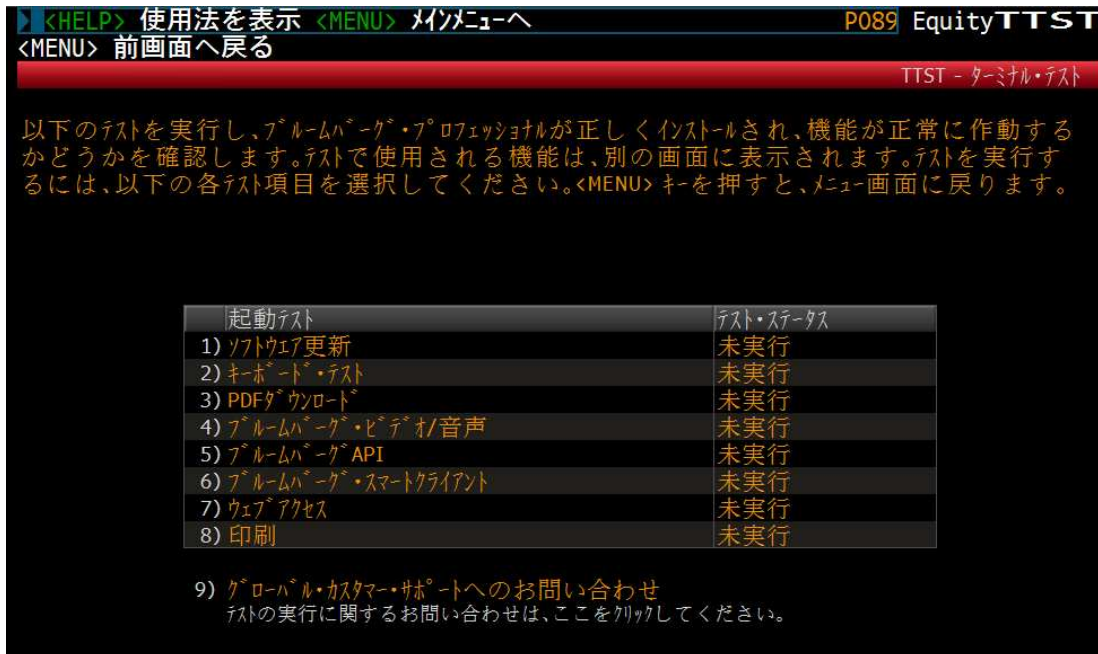
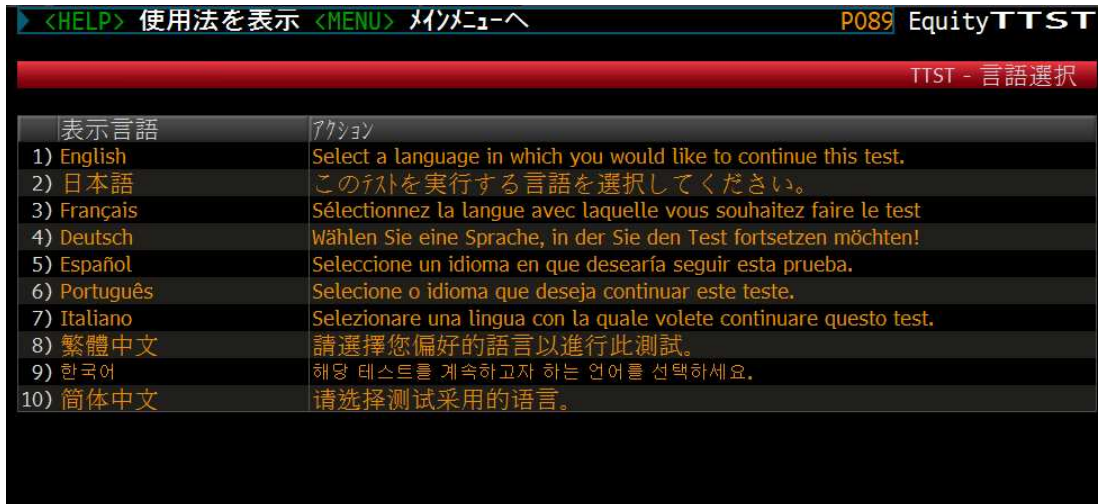


デスクトップのブルームバーグ・アイコンをダブルクリック、またはスタートメニューから「プログラム」、
「Bloomberg」を順にクリックすると、接続ウィザードが表示されます。[Serial Number]タブを開き、「Install
new serial number (シリアル番号の新規インストール)」の左横のラジオボタンをオンにします。ここまで完
了したら、ブルームバーグのインストレーションチーム担当者までご連絡ください。

正しくインストールされたかを確認

TOUR INSTALL

ここでは、ブルームバーグ プロフェッショナルが正しくインストールされたか、基本的な機能にアクセスできるかを確認します。ブルームバーグの第 1 画面で TOUR INSTALL<GO>と入力すると、自動的に「TOUR」というユーザー名でログインします。ログインが完了すると、以下のようなインストール確認画面が表示されます。ログインが完了すると、以下の「TTST - 言語選択」画面が表示されます。言語を選択すると、「TTST - ターミナル・テスト」画面に、以下の 8 つの選択肢が表示されます。



インストール確認画面 TOUR INSTALL の説明

1. ブルームバーグ・ソフトウェアのバージョンを確認
2. キーボードのタイプを設定
3. PDF ファイルをダウンロードし、正しく表示できるかを確認
4. オーディオ/ビデオが正しく作動するかを VID 機能で確認
5. BBCOMP/API DEMO が正しく起動し、API データを取得できるかを確認
6. スマート・クライアントが正しく作動するかを FFIP 機能で確認
7. ブルームバーグ画面にブルームバーグのホームページが正しく表示されるかを確認
8. ブルームバーグ画面が正しく印刷されるかを確認

アクセス権付与に関する注意

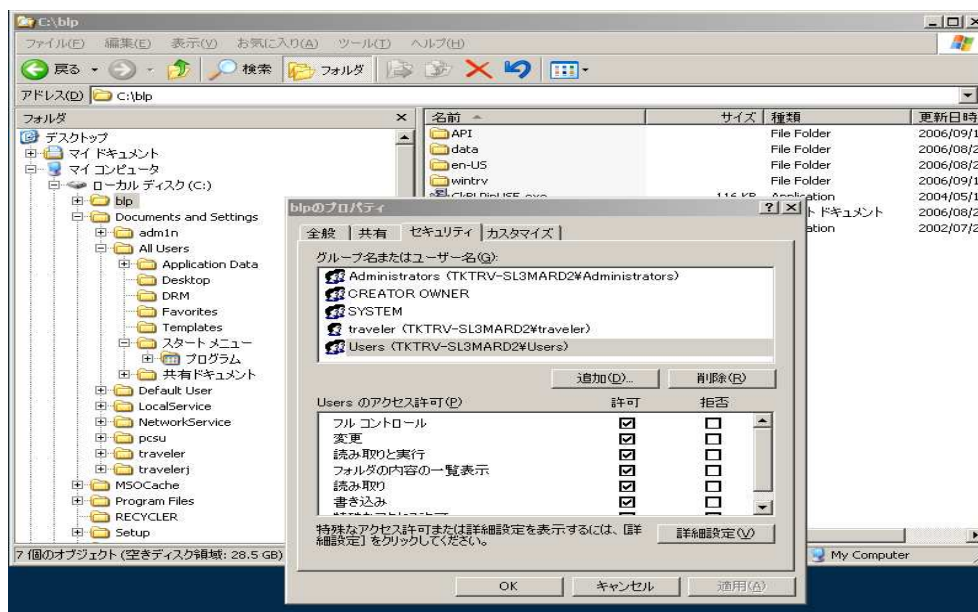
ブルームバーグ・ソフトウェアは毎月、自動アップグレードされます。自動アップグレード時のトラブルを防ぐため、ファイルやフォルダ、レジストリへのアクセス権を設定する際は、以下の点に注意してください。

ブルームバーグ・ソフトウェアをインストールする際は、管理者のアカウントで Windows にログインします。

ブルームバーグと Windows を併用するユーザーに、ブルームバーグ・ソフトウェアのインストール先フォルダとサブフォルダへのフルアクセスを許可します(下記参照)。初期設定のディレクトリは、C:\blp です。

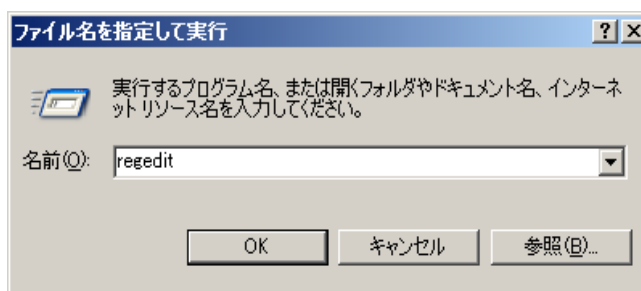
エクスプローラを開き、ブルームバーグがインストールされているフォルダを右クリックして、[プロパティ]を選択します。

「セキュリティ」タブで適切なグループまたはユーザー名を選択し、フルコントロール許可のチェックボックスをオンにします。

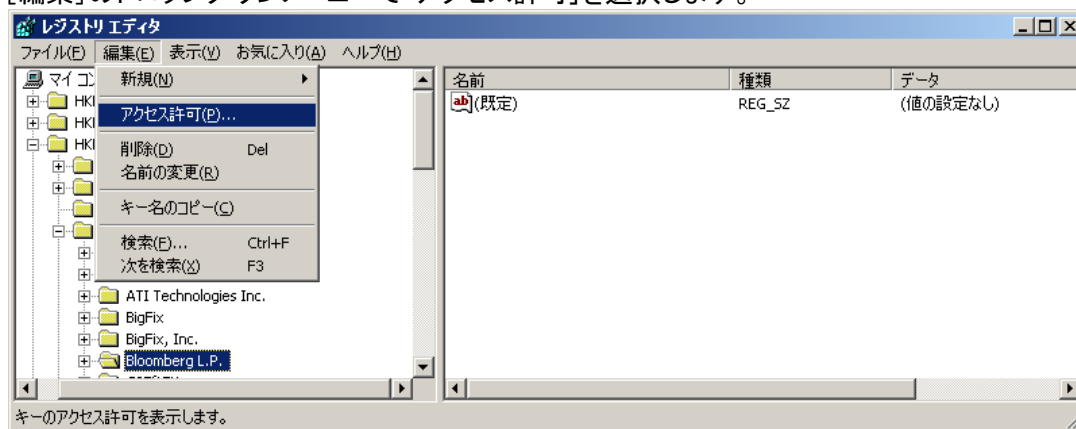


適切なグループまたはユーザーに対し、ブルームバーグ・ソフトウェアへのフルアクセス、または操作に必要なキーのみへの制限付きアクセスを割り当てます。ソフトウェアの操作に必要なキー: [値の削除]、[値の設定]、[サブキーの設定]、[サブキーの列挙]、[削除]、[読み取り制御]、[通知]

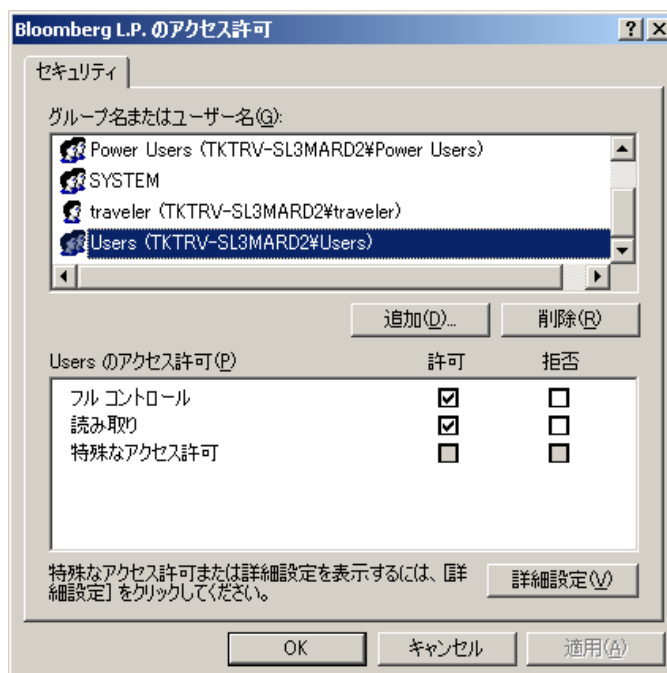
[スタート]ボタンをクリックして「ファイル名を指定して実行」に進みます。Windows 7、Vista および Widows XP をご利用のお客さまは、**regedit** と入力してレジストリエディタを開きます。Windows 2000 をご利用のお客さまは、**regedt32** と入力してレジストリエディタを開きます。



32ビット・オペレーティングシステムをご利用の場合は、「HKEY_LOCAL_MACHINE\SOFTWARE\Bloomberg L.P.」をクリック、64ビット・オペレーティングシステムをご利用の場合は、「HKEY_LOCAL_MACHINE\SOFTWARE\Wow6432Node\Bloomberg L.P.」をクリックし、[編集]のドロップダウンメニューで「アクセス許可」を選択します。



適切なグループまたはユーザー名を選択し、フルコントロール許可のチェックボックスをオンにするか、[詳細設定]を押して、制限付きアクセス権の割り当てを設定します。



注: ブルームバグ・ユーザーが Windows 管理者またはパワーユーザーでない場合、上記手順 5、6 を繰り返して以下の制限付きアクセス権を設定してください。

- ◆ HKEY_LOCAL_MACHINE\SOFTWARE\Microsoft\Windows\CurrentVersion\Uninstall
- Uninstall の代わりに、以下レジストリ・キーにアクセス権を付与することも可能です。
- ◆ HKEY_LOCAL_MACHINE\SOFTWARE\Microsoft\Windows\CurrentVersion\Uninstall\Bloomberg Excel Tools (Excel2002 またはそれ以上)

フランクフルト +49 69 9204 1210
 香港 +852 2977 6000
 ロンドン +44 20 7330 7500
 ニューヨーク +1 212 318 2000
 サンフランシスコ +1 415 912 2960
 サンパウロ +55 11 3048 4500
 シンガポール +65 6212 1000
 シドニー +612 9777 8600
 東京 +81 3 3201 8900
 [ヘルプ](#)

Bloomberg プロフェッショナル サービス、ブルームバグ データ及びブルームバグ オーダー マネジメント システム (総称して「サービス」) は、アルゼンチン、バミューダ、中国、インド、日本及び韓国 (「BLP 諸国」) を除くすべての地域において、ブルームバグ・ファイナンス・エル・ピー (「BFLP」) 及びその子会社が所有し、現地に提供しています。BFLP は、ブルームバグ・エル・ピー (「BLP」) の完全子会社です。BFLP は、BFLPIC に、本件サービスに関するすべてのグローバルマーケティング及び運用支援とサービス業務を提供し、本件サービスを直接、又は BLP 諸国において BFLP 以外の子会社を經由して配信しています。
 本件サービスは、豊富な経験をもつ機関投資家のみを対象とし、また、必要とされる法的な認可が得られている地域のみにおける電子取引及びオーダー ラウティング サービスを含みます。BFLP、BLP 及びそれらの関連会社は、投資助言を行わないものとし、本件サービスに含まれる価格・アークその他の情報の正確性を保証いたしません。本件サービスのいかなる事項も、BFLP、BLP 又はそれらの関連会社による金融商品の勧誘を構成するものではありません。Bloomberg、ブルームバグ、Bloomberg Professional、ブルームバグ プロフェッショナル、Bloomberg Markets、ブルームバグ マーケツ、Bloomberg News、ブルームバグ ニュース、ブルームバグ 日本版ニュース、Bloomberg Anywhere、Bloomberg Tradebook、ブルームバグ トレードブック、Bloomberg BondTrader、ブルームバグ ボンドトレーダー、ブルームバグ テレビジョン、Bloomberg Radio、ブルームバグ プレス、ブルームバグ 出版及び Bloomberg.com は、デラウェア州におけるリミテッド・パートナーシップである BFLP 及びその子会社の登録商標及びサービスマークです。